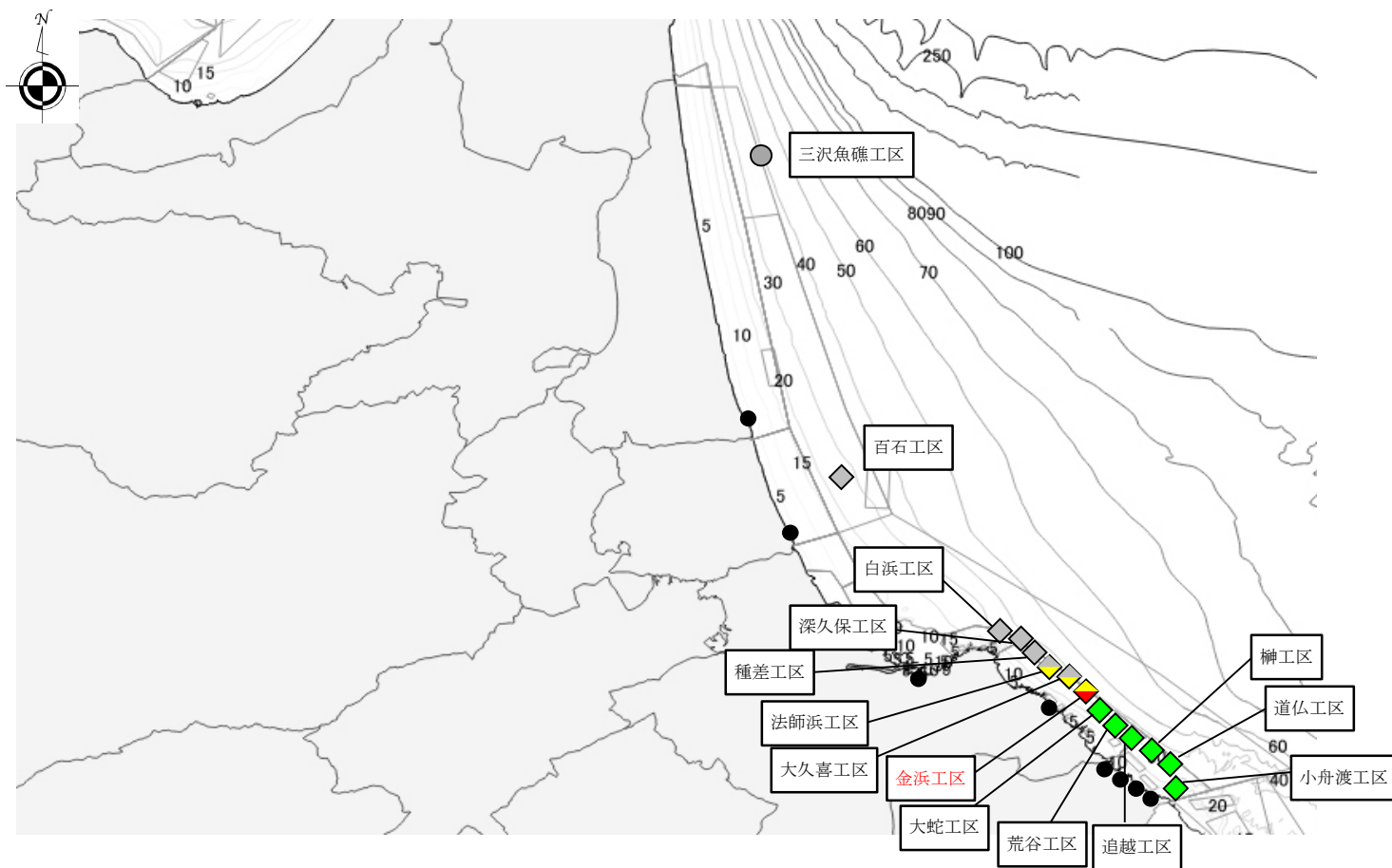


| 事業名 | 水産環境整備事業 | | 地区名 | 青森県太平洋地区 |
|---------|----------|-------|-------------------|---|
| 整備対象漁場名 | 所管 | 事業主体名 | 関係市町村名 | 施工場所 |
| 太平洋南部漁場 | 本土 | 青森県 | 三沢市、おいらせ町、八戸市、階上町 | 三沢市大字三沢地先、おいらせ町東下川原地先 八戸市大字鮫町・金浜地先、階上町大字道仏地先 |



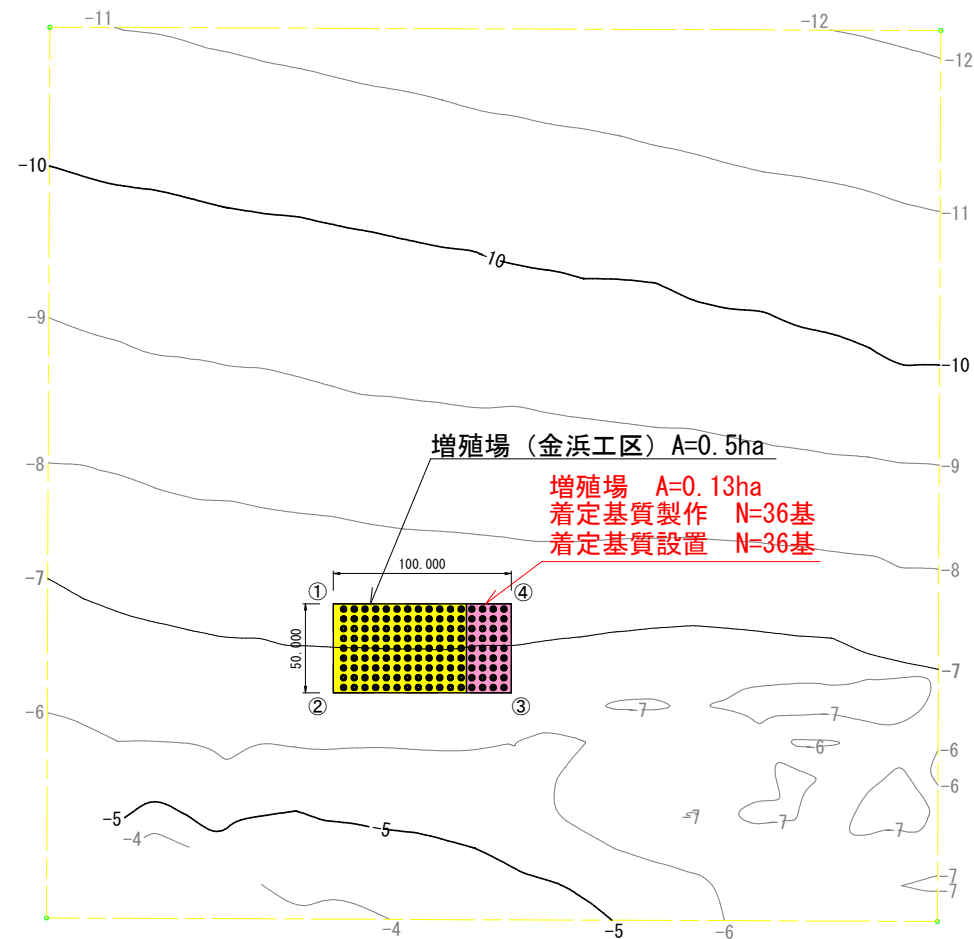
令和 8 年度
青森県太平洋地区（金浜工区）
水産環境整備工事
7 水環第 5113-2 号
8 葉の 1 号

増殖場 A=0.13ha
着定基質製作 N=36 基
着定基質設置 N=36 基

凡 例

| | |
|--|---------------|
| | 令和 6 年度迄施工済箇所 |
| | 令和 7 年度施工箇所 |
| | 令和 8 年度施工箇所 |
| | 令和 9 年度以降施工箇所 |

設置位置図(金浜工区)



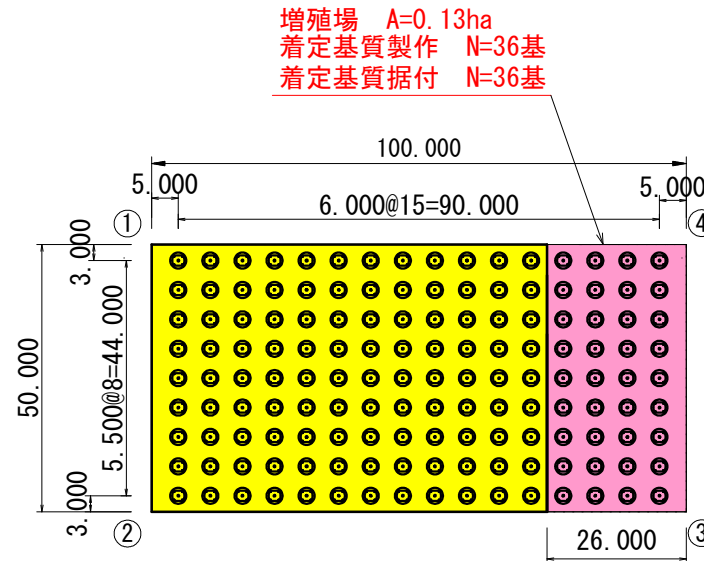
計画位置座標値

| | 平面直角座標X(m) | 平面直角座標Y(m) | X(経度) | Y(緯度) |
|---|------------|------------|--------------------|-------------------|
| ① | 53871.7821 | 68570.1131 | 141° 38′ 31.61652″ | 40° 28′ 56.56171″ |
| ② | 53837.6823 | 68533.5454 | 141° 38′ 30.05067″ | 40° 28′ 55.46707″ |
| ③ | 53764.5469 | 68601.7453 | 141° 38′ 32.91781″ | 40° 28′ 53.07579″ |
| ④ | 53798.6468 | 68638.3130 | 141° 38′ 34.48365″ | 40° 28′ 54.17042″ |

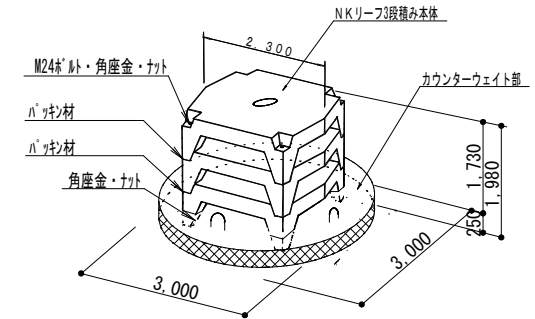
| |
|----------------------------|
| 令和8年度 |
| 青森県太平洋地区(金浜工区) 水産環境整備工事 |
| 8葉の内2号 |
| 設置位置図(金浜工区) |
| 縮尺 S=1:3000(A3) |
| 青森県 |
| 7水環 第5113-2号 |

詳細平面図(金浜工区)

S=1:1000



NKリーフ3段積み 姿図



NKリーフ3段積み 諸元

| | 仕様 | 本体 | カウンターウェイト | 合計 | 備考 |
|------------|----------------------|-------|-----------|--------|---------------|
| 重量(tf) | | 8.35 | 4.09 | 12.44 | |
| コンクリート(m3) | 21-8-25(20) W/C≤55% | 3.63 | | 3.63 | |
| | 24-12-25(20) W/C≤55% | | 1.67 | 1.67 | |
| 型枠(m2) | 鋼製 | 25.23 | 7.46 | 32.69 | |
| | 鋼製(残存) | | 2.36 | 2.36 | |
| 鉄筋(kg) | D10 SD295 | 25.53 | | 25.53 | 用心鉄筋 |
| | D16 SD295 | | 131.27 | 131.27 | |
| | φ25 SS400 | | 34.45 | 34.45 | 吊り鉄筋 |
| ボルト(本) | M24 SS400 | 4.0 | | 4.0 | L=1,820 |
| ナット(本) | M24 SS400 | 20.0 | | 20.0 | |
| 角座金(枚) | M24用 SS400 | 8.0 | | 8.0 | 68×68 t=4.5 |
| アンカー用角座金 | M24用 SS400 | 4.0 | | 4.0 | 150×150 t=4.5 |
| 緩衝材 | PEライト | 8.0 | | 8.0 | t=5.0 |
| ゲートハーブ(本) | 2t用 | 12.0 | | 12.0 | L=210 |

計画位置座標値

| | 平面直角座標X(m) | 平面直角座標Y(m) | X(経度) | Y(緯度) |
|---|------------|------------|--------------------|-------------------|
| ① | 53871.7821 | 68570.1131 | 141° 38′ 31.61652″ | 40° 28′ 56.56171″ |
| ② | 53837.6823 | 68533.5454 | 141° 38′ 30.05067″ | 40° 28′ 55.46707″ |
| ③ | 53764.5469 | 68601.7453 | 141° 38′ 32.91781″ | 40° 28′ 53.07579″ |
| ④ | 53798.6468 | 68638.3130 | 141° 38′ 34.48365″ | 40° 28′ 54.17042″ |

基数表

| 礎体 | 基数 |
|-----------|------|
| NKリーフ3段積み | 144基 |

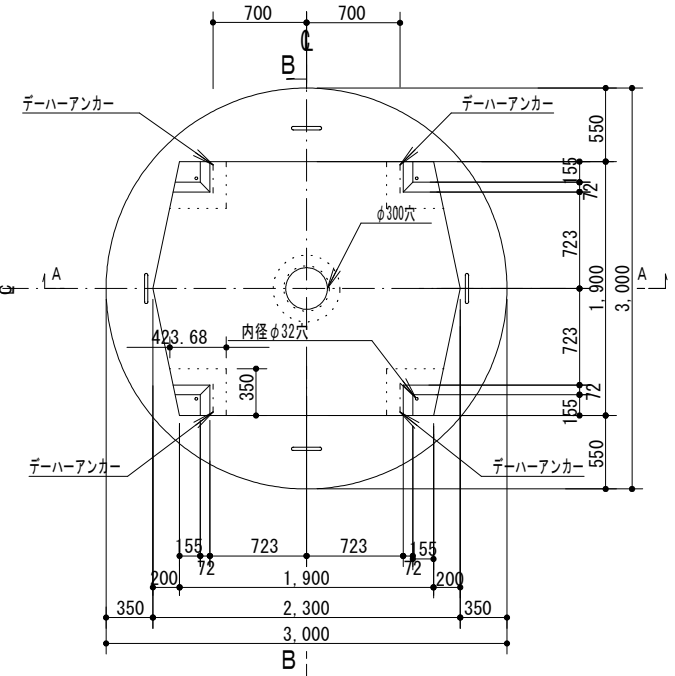
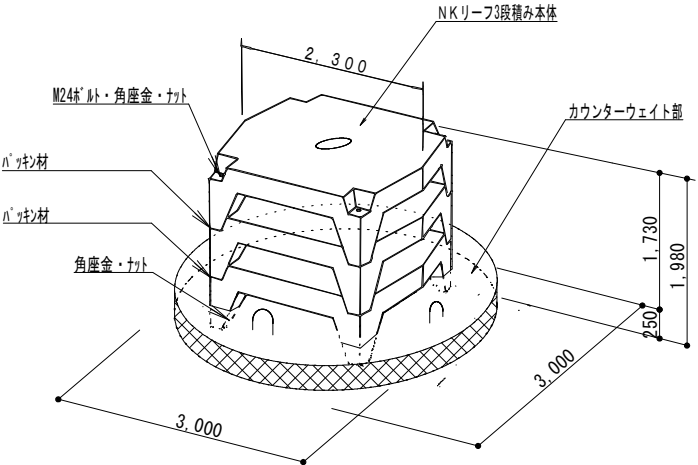
| |
|----------------------------|
| 令和8年度 |
| 青森県太平洋地区(金浜工区) 水産環境整備工事 |
| 8葉の内3号 |
| 詳細平面図(金浜工区) |
| 縮尺 図示 |
| 青森県 |
| 7水環 第5113-2号 |

NKリーフタイプBφ3000h250一般図（1部材当り）

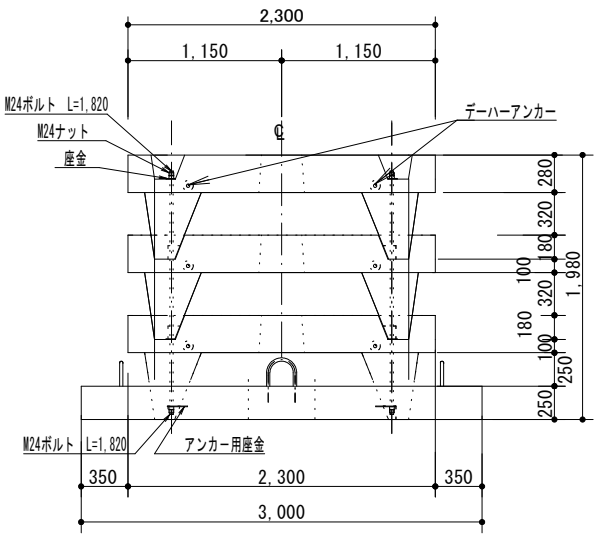
S=1:40

平面図 (S=1:40)

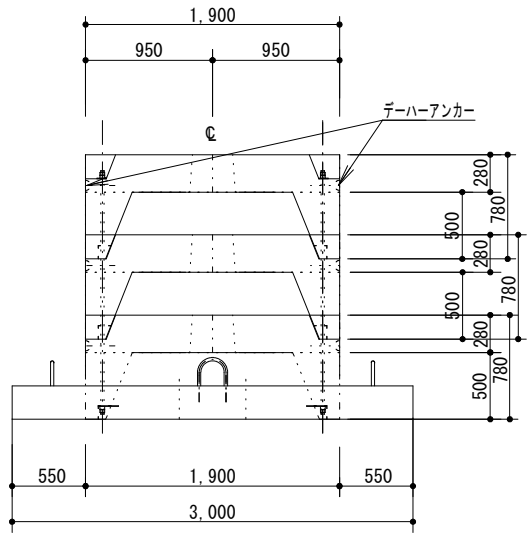
3段積姿図



A-A断面図 (S=1:40)



B-B断面図 (S=1:40)



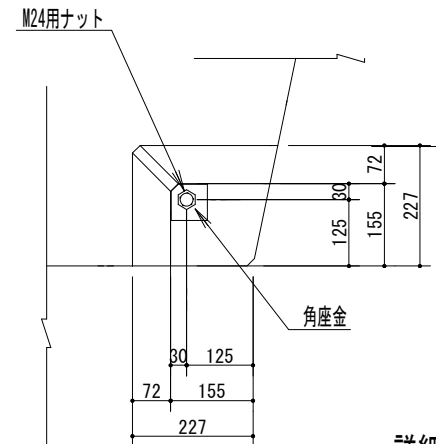
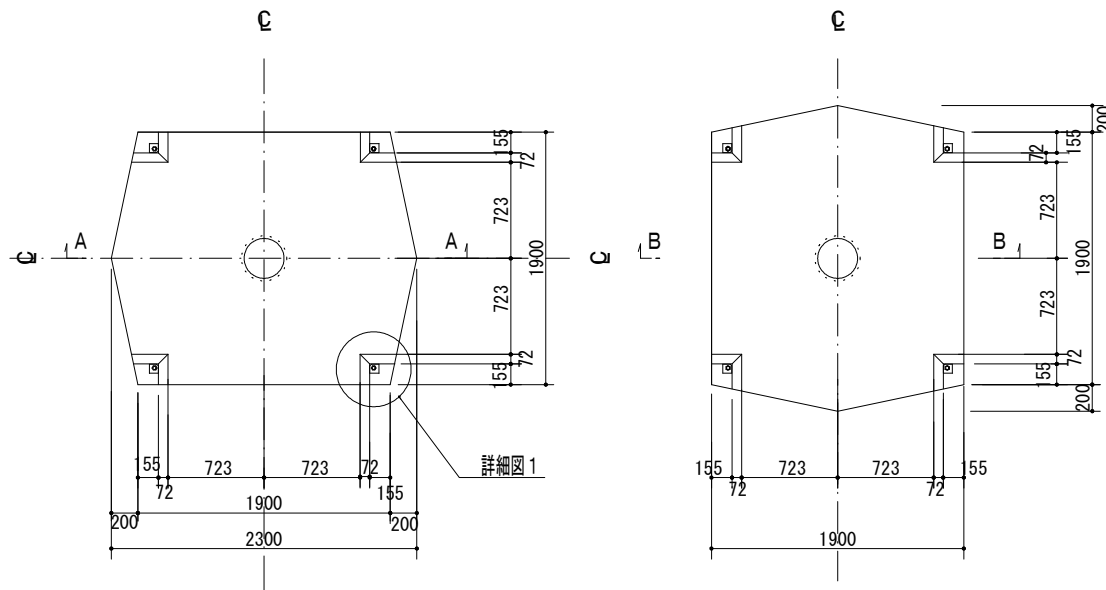
| |
|----------------------------------|
| 令和 8 年 度 |
| 青森県太平洋地区(金浜工区) 水産環境整備工事 |
| 8 葉 の 内 4 号 |
| NKリーフタイプBφ3000h250一般図 (1部材当り) |
| 縮尺 図示 |
| 青 森 県 |
| 7水環 第5113-2号 |

NKリーフ3段積み重ね詳細図

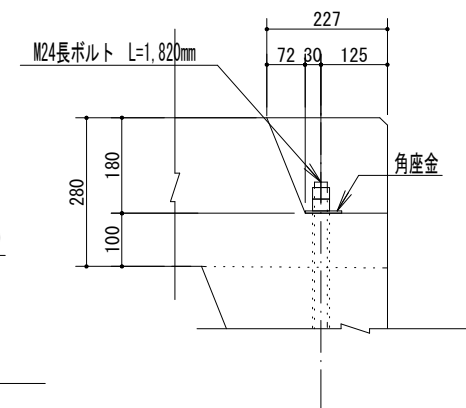
S=1:40

詳細図 1 (S=1:10)

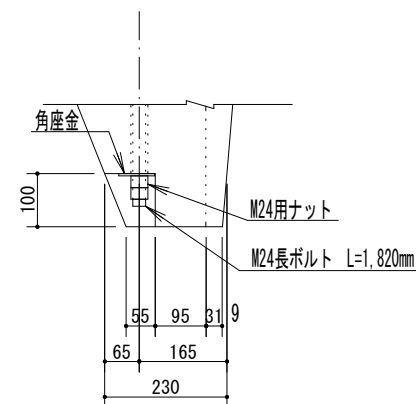
平面図 (S=1:40)



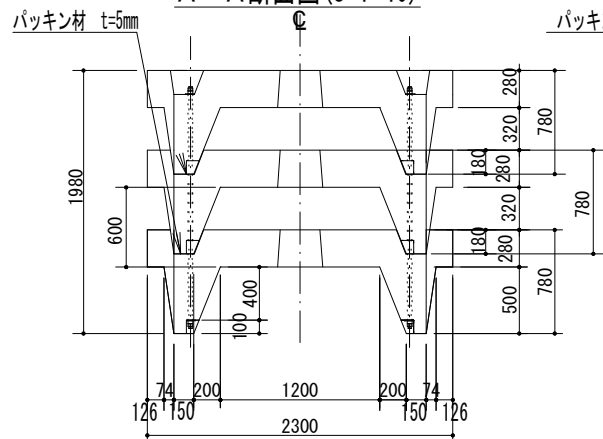
詳細図 2 (S=1:10)



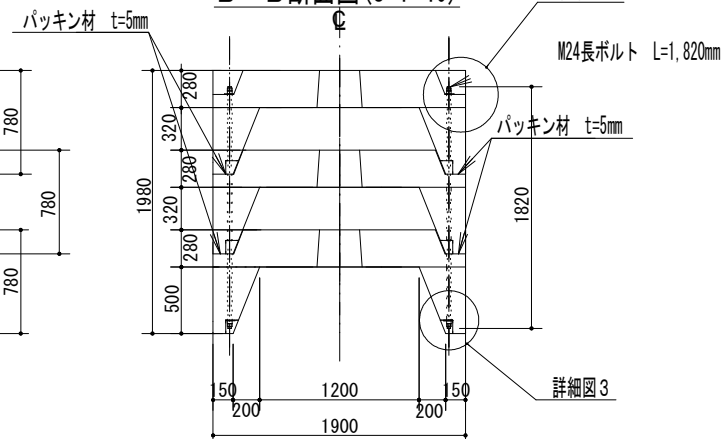
詳細図 3 (S=1:10)



A-A断面図 (S=1:40)



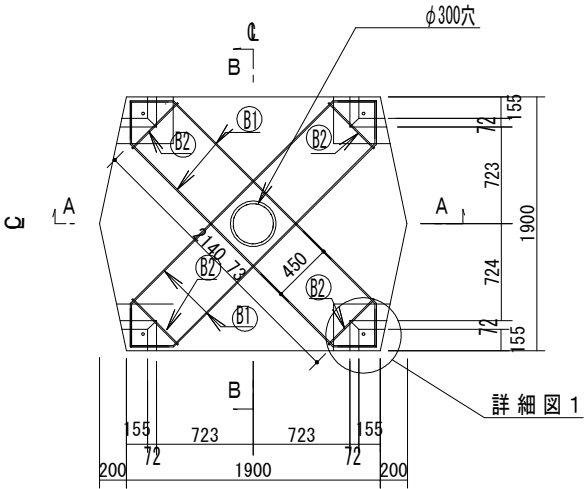
B-B断面図 (S=1:40)



| |
|----------------------------|
| 令和 8 年度 |
| 青森県太平洋地区(金浜工区) 水産環境整備工事 |
| 8 葉 の 内 6 号 |
| NKリーフ3段積み重ね詳細図 |
| 縮尺 図示 |
| 青 森 県 |

NKリーフ本体用心鉄筋配筋図・鉄筋加工図（1部材当り）

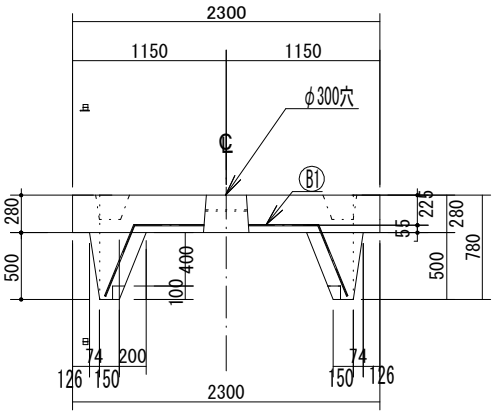
平面図 (S=1:30)



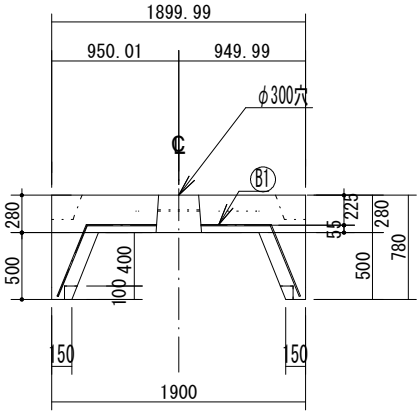
鉄筋加工図

| No. | 径 | | 単位数 (mm) | 本数 | 単位質量 (kg/m) | 総質量 (kg) |
|-----|-----|--|-------------|----|----------------|-------------|
| B1 | D10 | | 3,320 | 4 | 1.859 | 7.436 |
| B2 | D10 | | 480 | 4 | 0.269 | 1.076 |
| | | | | | | 8.512 |

A-A断面図 (S=1:30)



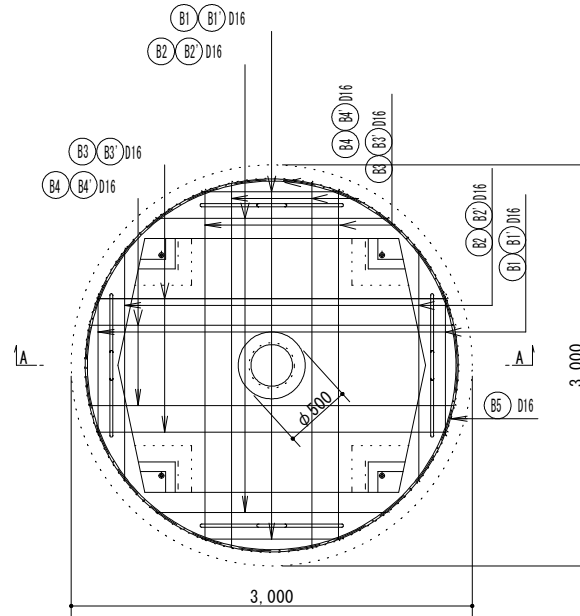
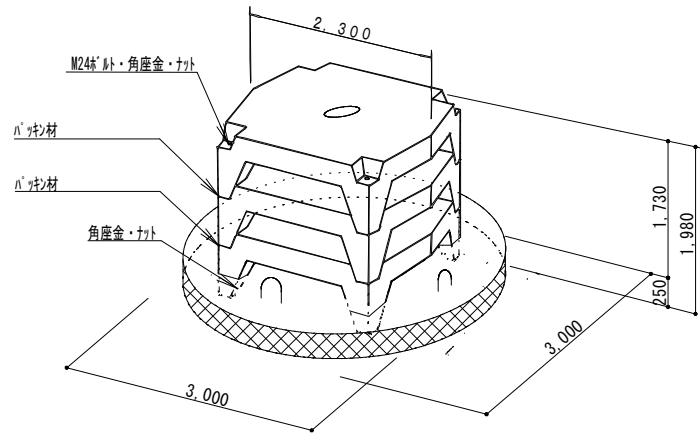
B-B断面図 (S=1:30)



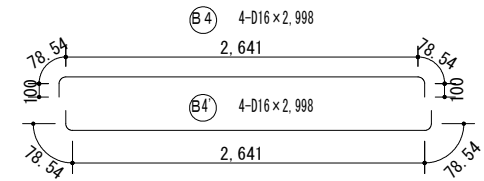
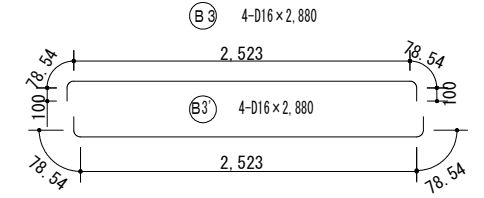
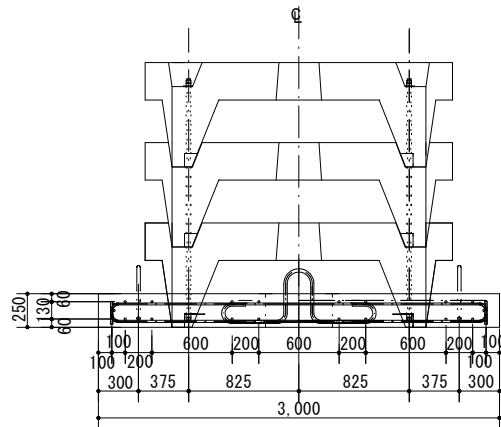
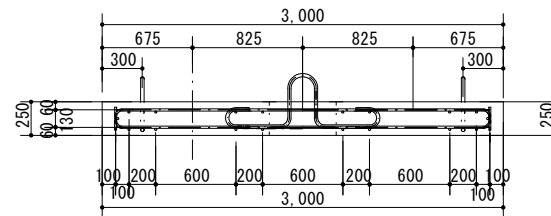
| |
|----------------------------------|
| 令和 8 年度 |
| 青森県太平洋地区(金浜工区) 水産環境整備工事 |
| 8 葉 の 内 7 号 |
| NKリーフ本体用心鉄筋配筋図・ 鉄筋加工図 (1部材当り) |
| 縮尺 図示 |
| 青 森 県 |
| 7水環 第5113-2号 |

NKリーフカウンターウェイトh=250配筋図

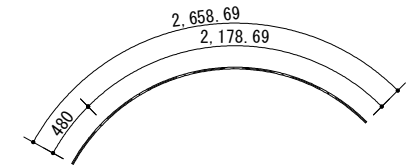
S=1:40



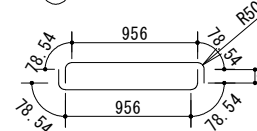
A-A断面図 (S=1:40)



B5 4-D16 x 2,659

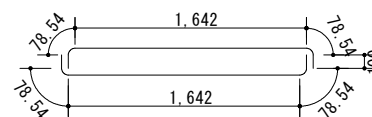


B1 4-D16 x 1,313



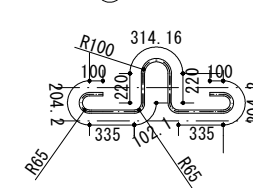
B1 4-D16 x 1,313

B2 4-D16 x 1,999



B2 4-D16 x 1,999

R1 4-φ25 x 2,237



| |
|----------------------------|
| 令和 8 年度 |
| 青森県太平洋地区(金浜工区) |
| 水産環境整備工事 |
| 8 葉 の 内 8 号 |
| NKリーフカウンターウェイト h=250配筋図 |
| 縮尺 図示 |
| 青 森 県 |
| 7水環 第5113-2号 |